



Confederación Española de Comercio

## Circular CEC 71/2015

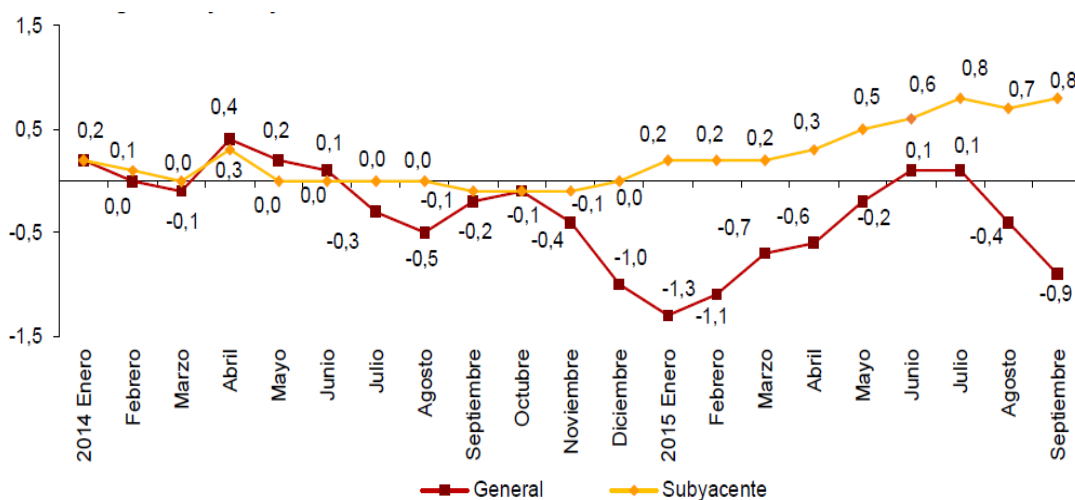
### Informativa

#### Asunto: “ Índice Precios al Consumo (IPC). Septiembre 2015. Base 2011”

Estimado amigo/a.

Para tu conocimiento e información, te comunico que, de acuerdo con los datos publicados por el Instituto Nacional de Estadística sobre el **Índice de Precios al Consumo (IPC) del mes de septiembre, la tasa de variación anual del IPC se situó en el -0,9%**, cinco décimas por debajo de la registrada en el mes de agosto (-0,4%)

**La tasa de variación anual de la inflación subyacente** (sin alimentos no elaborados ni productos energéticos) aumenta una décima hasta el **0,8%** y se sitúa más de un punto por encima de la del IPC general.



Fuente: IPC. INE

**Por sectores**, los grupos con mayor influencia en esta caída de **la tasa anual** son los siguientes: Vivienda, cuya variación se sitúa en el -4,4%, dos puntos y medio por debajo de la del mes anterior a causa, principalmente, del descenso de los precios de la electricidad, frente a la subida registrada el pasado año; **Transporte**, que disminuye su tasa un punto hasta el -6,4% debido, en su mayoría, a la bajada de los precios de los carburantes y lubricantes, que se mantuvieron estables en septiembre de 2014.

En septiembre, la tasa de variación mensual del IPC es del **-0,3%**. Entre las parcelas que más han afectado a su evolución, se destacan las siguientes:

**Parcelas con mayor repercusión positiva en la tasa mensual del IPC**

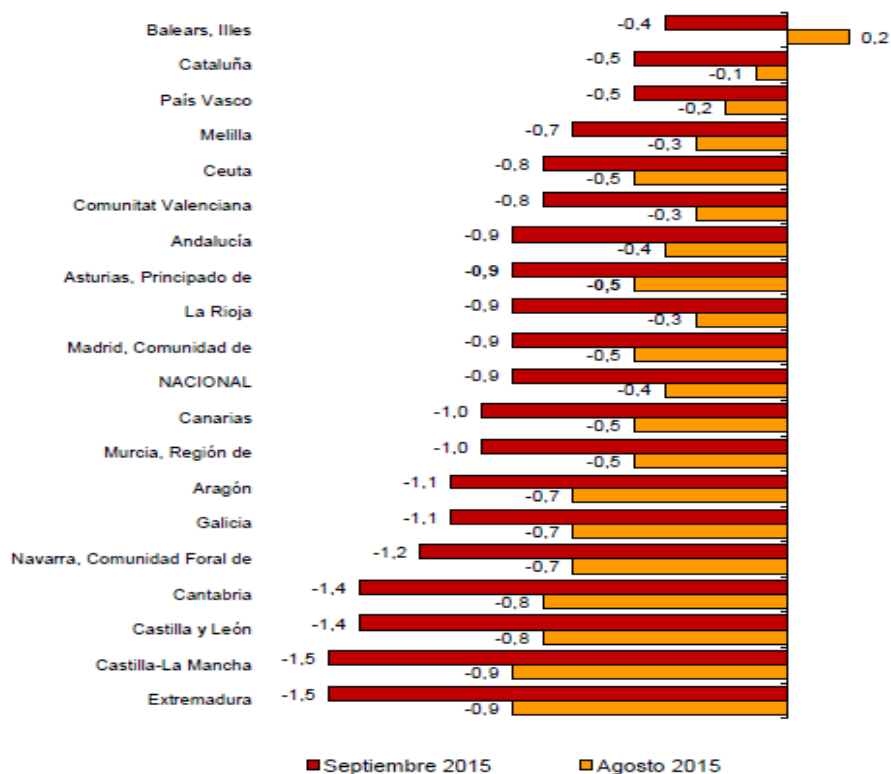
	Tasa mensual (%)	Repercusión
<b>Alimentación</b>		
Legumbres y hortalizas frescas	7,1	0,066
Aceites	3,5	0,021
<b>Otras parcelas</b>		
Prendas de vestir	5,4	0,253
Calzado	3,4	0,051
Automóviles	0,4	0,017
Complementos de prendas de vestir	11,4	0,014

**Parcelas con mayor repercusión negativa en la tasa mensual del IPC**

	Tasa mensual (%)	Repercusión
<b>Alimentación</b>		
Frutas frescas	-5,7	-0,089
<b>Otras parcelas</b>		
Carburantes y lubricantes	-3,1	-0,210
Viaje organizado	-10,5	-0,168
Hoteles y otros alojamientos	-13,9	-0,141
Electricidad	-3,8	-0,128
Transporte aéreo	-4,0	-0,016
Otros combustibles	-2,5	-0,012
Gas	-0,8	-0,011

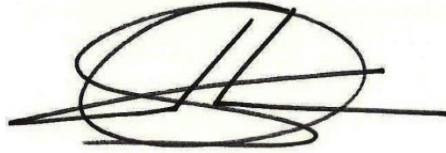
Fuente: IPC. INE

**Tasas anuales del IPC  
Comunidades y ciudades autónomas**



**Territorialmente**, La tasa anual del IPC disminuye en todas las comunidades y se sitúa en valores negativos en todas ellas. Las mayores bajadas se registran en Illes Balears (-0,4%), La Rioja (-0,9%), Castilla-La Mancha (-1,5%), Extremadura (-1,5%), Cantabria (-1,4%) y Castilla y León(-1,4%), cuyas tasas descienden seis décimas. Por su parte, País Vasco es la comunidad que menos disminuye su tasa anual, situándola en el -0,5%, tres décimas menos que la registrada en agosto.

Esperando que esta información sea de tu interés, recibe un cordial saludo.

A handwritten signature in black ink, consisting of several overlapping loops and lines, positioned above the name of the sender.

**José Guerrero Huesca**

**Secretario General**

**Madrid, 15 de Octubre de 2015**